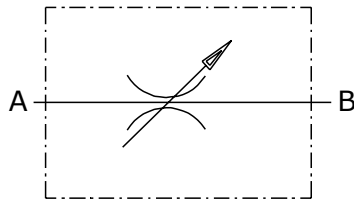


**VALVOLA REGOLAZIONE BIDIREZIONALE**  
**VRFB 90**  
90° FLOW REGULATOR

Scheda  
**H10/0**  
Card



**Applicazione**

Sono utilizzate per regolare la velocità di un attuatore in entrambe le direzioni. Regolazione molto sensibile.

**Montaggio**

Collegare le bocche dell'attuatore da regolare alla valvola.

**Funzionamento**

Alimentando la bocca A si ottiene il flusso regolato sulla bocca B e viceversa. Per regolare la portata allentare il grano di fermo ed agire lentamente sulla manopola nel senso desiderato. Riportare il grano di fermo in posizione per mantenere i valori impostati anche in presenza di vibrazioni.

**A richiesta**

Corpo brunito - Filetti metrici - Ghiera per applicazione passaparete.

**NOTE COSTRUTTIVE**

Corpo in acciaio zincato - Non accetta trafilamento.

**Application**

This valve is used to adjust flow speed in both direction. Good quality adjustment.

**Instruction**

Connect actuator port to control with valve port.

**Operation**

Pressure flow goes into A valve port and goes out from B valve port. In opposite way you obtain the same situation. To adjust the flow screw out the stop socket screw and turn the handknob on wished direction slowly. Screw down the stop socket screw to maintain the flow.

**Optional**

Black zinc plated - Metric thread - Cross face application

**FEATURES**

Steel body - Yellow zinc plated - Any leakage.

**ESEMPIO D'ORDINAZIONE**

Dimensione 01 - Filetto 1/4 GAS **VRFB90 01**

Dimensione 015 - Filetto 9/16-18 SAE **VRFB90 015 S**

**ORDERING CODE EXAMPLE**

01 Dimension - 1/4 GAS Port thread **VRFB90 01**

015 Dimension - 9/16-18 SAE Port thread **VRFB90 015 S**

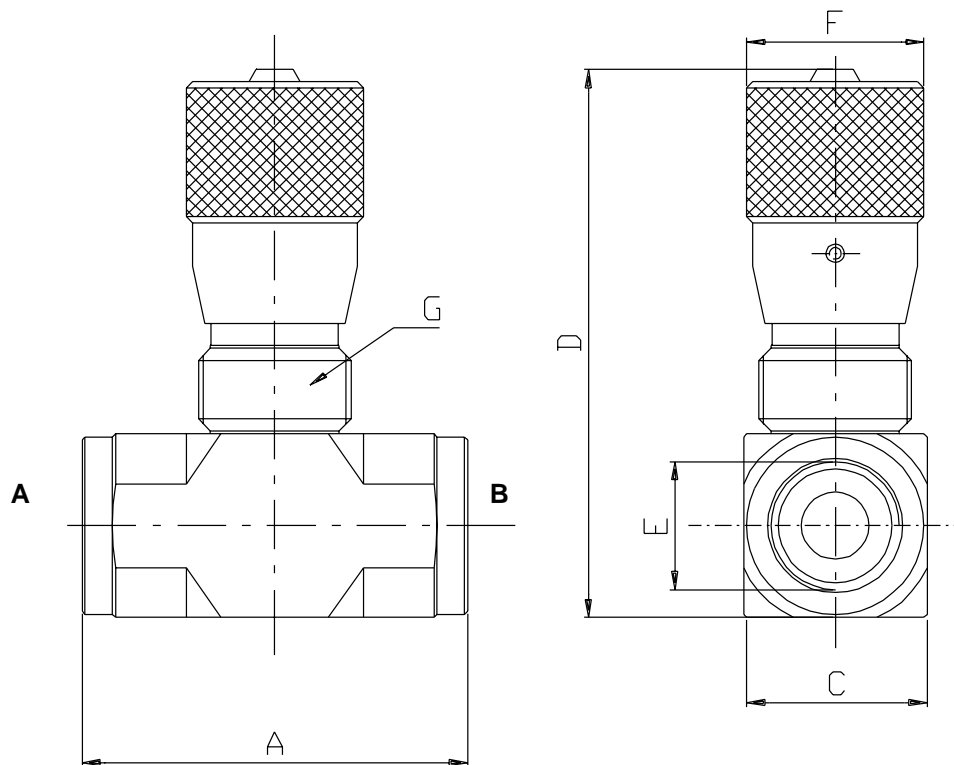
**Codice d'ordinazione - Ordering code**

<b>VRFB90</b>	-				-			
Dimensione/Dimension				Tipo Filetto/Port Type				
	GAS	NPT	SAE		GAS			
<b>005</b>			7/16-20	<b>N</b>	NPT			
<b>01</b>	1/4	1/4		<b>S</b>	SAE			
<b>015</b>			9/16-18					
<b>02</b>	3/8	3/8	3/4-16					
<b>03</b>	1/2	1/2	7/8-14					
<b>04</b>	3/4	3/4	11/16-12					

### Caratteristiche - Rating

Dimensione/Dimension		005	01	015	02	03	04
Portata max/Max Flow	l/min	10	15	15	30	45	80
Pressione max/Max Pressure	bar	350	350	350	350	350	280

N.B.: per l'utilizzo di altri parametri vogliate consultarci  
 Note: where measurements are critical request certified drawings



### Dimensioni e pesi - External dimension and weight

Dimensione/Dimension	A	C	D	E GAS	E NPT	E SAE	F	G	Peso Weight kg
<b>005</b>						7/16-20			
<b>01</b>	56	25	81	1/4	1/4		30	25x1.5	0.34
<b>015</b>	56	25	81			9/16-18	30	25x1.5	0.34
<b>02</b>	56	25	81	3/8	3/8	3/4-16	30	25x1.5	0.34
<b>03</b>	64	30	88	1/2	1/2	7/8-14	30	25x1.5	0.43
<b>04</b>	90	40	116	3/4	3/4	11/16-12	45	35x1.5	1.13