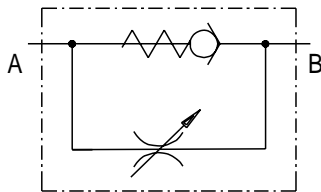


VALVOLA REGOLAZIONE FLUSSO UNIDIREZIONALE

VRF

FLOW REGULATOR WITH CHECK VALVE – BALL TYPE OR POPPET TYPE

Scheda
H30/0
Card



ESEMPIO D'ORDINAZIONE

Dimensione 02 – Tenuta con sfera
- Filetto 3/8 GAS

VRF 02 S

Dimensione 02 – Tenuta con cono
- Filetto 3/8 NPT

VRF 02 C N

ORDERING CODE EXAMPLE

02 Dimension – Ball type
- 3/8 GAS Port thread

VRF 02 S

02 Dimension – Poppet type
- 3/8 NPT Port thread

VRF 02 C N

Applicazione

Sono utilizzate per regolare la velocità di un attuatore in un senso e permettere il ritorno libero nella direzione opposta.

Montaggio

Collegare la bocca dell'attuatore da regolare alla bocca B e l'alimentazione alla bocca A.

Funzionamento

Alimentando la bocca A si ottiene il flusso regolato sulla bocca B. In senso opposto da B verso A il flusso passa libero. Per regolare la portata allentare la ghiera di fermo ed agire sul mantello nel senso desiderato. Riportare la ghiera di fermo in posizione per mantenere i valori impostati anche in presenza di vibrazioni.

A richiesta

Corpo in acciaio brunito – Filetti metrici – Molla 4 bar – Molla 8 bar.

NOTE COSTRUTTIVE

Corpo in acciaio zincato – Trafilamento ridotto – Componenti interni trattati termicamente – Con tenuta a sfera non superare la portata indicata.

Application

This valve adjust the flow speed in one direction. In opposite direction flow is free.

Instruction

Connect actuator port to control with B valve port and pressure flow with A port.

Operation

When pressure flow goes from A port to B port it adjusts the actuator speed. In opposite way from B to A the flow is free. To adjust the flow turn external sleeve on wished direction as show on its.

Optional

Black zinc plated – Metric thread – 4 bar Spring set – 8 bar Spring set.

FEATURES

Steel body – Yellow zinc plated – Low leakage – Hardened inside components – Whit ball type doesn't cross the suggested max flow.

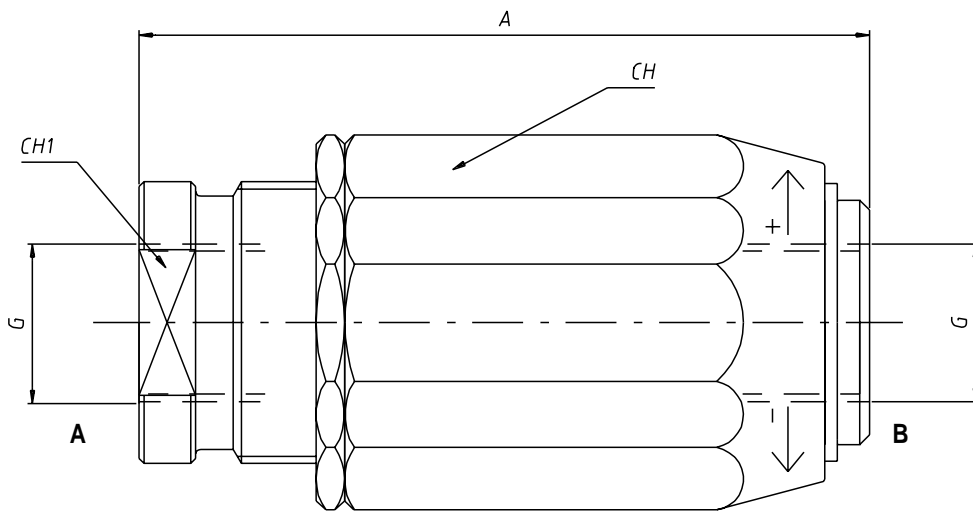
Codice d'ordinazione - Ordering code

VRF			
Dimensione/Dimension		Tenuta / Type	
	GAS	NPT	SAE
01	1/4	1/4	
015	3/8	3/8	9/16-18
02	3/8		3/4-16
03	1/2	1/2	7/8-14
04	3/4	3/4	11/16-12
05	1	1	15/16-12
06	1 1/4	1 1/4	1 5/8-12
07	1 1/2	1 1/2	1 7/8-12
			Tipo Filetto/Port Type
			GAS
			N NPT
			S SAE

Caratteristiche - Rating

Dimensione/Dimension		01	015	02	03	04	05	06	07
Portata max tipo C (da B verso A)/Max Flow C Type (from B to A)	l/min	25	25	45	70	110	160	210	280
Portata max tipo S (da B verso A)/Max Flow S Type (from B to A)	l/min	12	12	25	35	\\	\\	\\	\\
Portata max da A verso B/Max Flow from A to B	l/min	15	15	30	45	80	110	150	210
Pressione d'apertura/Cracking Pressure	bar	0.5	0.5	0.5	0.5	0.5	0.5	0.5	0.5
Pressione max/Max Pressure	bar	350	350	350	350	300	250	230	230
Pressione apertura/Cracking Pressure	bar	0.5	0.5	0.5	0.5	0.5	0.5	0.5	0.5

N.B.: per l'utilizzo di altri parametri vogliate consultarci
 Note: where measurements are critical request certified drawings



Dimensioni e pesi - External dimension and weight

Dimensione/Dimension	A	G GAS	G NPT	G SAE	CH	CH1	Peso Weight kg
01	66	1/4	1/4		32	22	0.30
015				9/16-18			
02	78	3/8	3/8	3/4-16	38	26	0.48
03	83	1/2	1/2	7/8-14	41	30	0.59
04	104	3/4	3/4	1 1/8-12	55	38	1.34
05	118	1	1	1 5/8-12	65	46	2.15
06	135	1 1/4	1 1/4	1 7/8-12	80	55	3.31
07	150	1 1/2	1 1/2	1 7/8-12	90	60	4.76