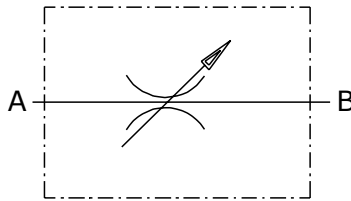


**VALVOLA REGOLAZIONE FLUSSO BIDIREZIONALE**  
**VRB**  
**FLOW REGULATOR**

Scheda  
**H40/0**  
Card



**Applicazione**

Sono utilizzate per regolare la velocità di un attuatore in entrambe le direzioni

**Montaggio**

Collegare le bocche dell'attuatore da regolare alla valvola.

**Funzionamento**

Alimentando la bocca A si ottiene il flusso regolato sulla bocca B e viceversa. Per regolare la portata allentare la ghiera di fermo ed agire sul mantello nel senso desiderato. Riportare la ghiera di fermo in posizione per mantenere i valori impostati anche in presenza di vibrazioni.

**A richiesta**

Corpo in acciaio brunito - Filetti metrici.

**NOTE COSTRUTTIVE**

Corpo in acciaio zincato - Trafilamento ridotto.

**Application**

This valve is used to adjust flow speed in one direction.

**Instruction**

Connect actuator port to control with valve port.

**Operation**

Pressure flow goes into A valve port and goes out from B valve port. In opposite way obtains same situation. To adjust the flow turn external sleeve on wished direction as show on its.

**Optional**

Black zinc plated - Metric thread - 4 bar Spring set - 8 bar Spring set.

**FEATURES**

Steel body - Yellow zinc plated - Low leakage - Hardened inside components.

**ESEMPIO D'ORDINAZIONE**

Dimensione 02 - Tipo filetto 3/8 GAS

**VRB02**

Dimensione 015 - Tipo filetto 9/16-18 SAE

**VRB015 S**

**ORDERING CODE EXAMPLE**

02 Dimension - 3/8 GAS Port thread

**VRB02**

015 Dimension - 9/16-18 SAE Port thread

**VRB015 S**

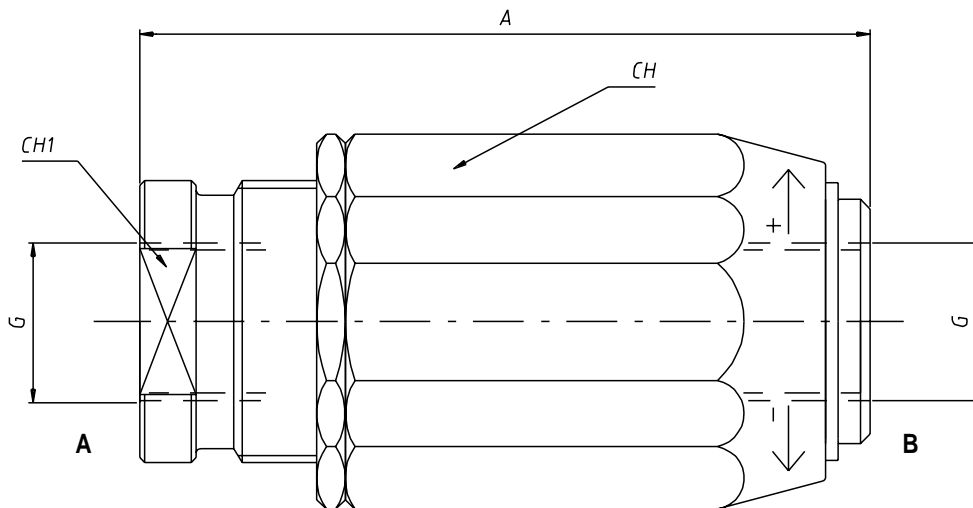
**Codice d'ordinazione - Ordering code**

<b>VRB</b>	-			
Dimensione/Dimension			Tipo Filetto/Port Type	
	GAS	NPT	SAE	GAS
<b>01</b>	1/4	1/4		<b>N</b>
<b>015</b>			9/16-18	<b>S</b>
<b>02</b>	3/8		3/4-16	
<b>03</b>	1/2	1/2	7/8-14	
<b>04</b>	3/4	3/4	11/16-12	
<b>05</b>	1	1	15/16-12	

### Caratteristiche - Rating

Dimensione/Dimension		01	015	02	03	04	05
Portata max/Max Flow	l/min	15	15	30	45	80	150
Pressione max/Max Pressure	bar	350	350	350	350	300	230

N.B.: per l'utilizzo di altri parametri vogliate consultarci  
 Note: where measurements are critical request certified drawings



### Dimensioni e pesi - External dimension and weight

Dimensione/Dimension	A	G GAS	G NPT	G SAE	CH	CH1	Peso Weight kg
<b>01</b>	66	1/4	1/4		32	22	0.30
<b>015</b>				9/16-18			
<b>02</b>	78	3/8	3/8	3/4-16	38	26	0.48
<b>03</b>	83	1/2	1/2	7/8-14	41	30	0.59
<b>04</b>	104	3/4	3/4	1 1/16-12	55	38	1.34
<b>05</b>	125	1	1	1 5/16-12	60	16	2.15