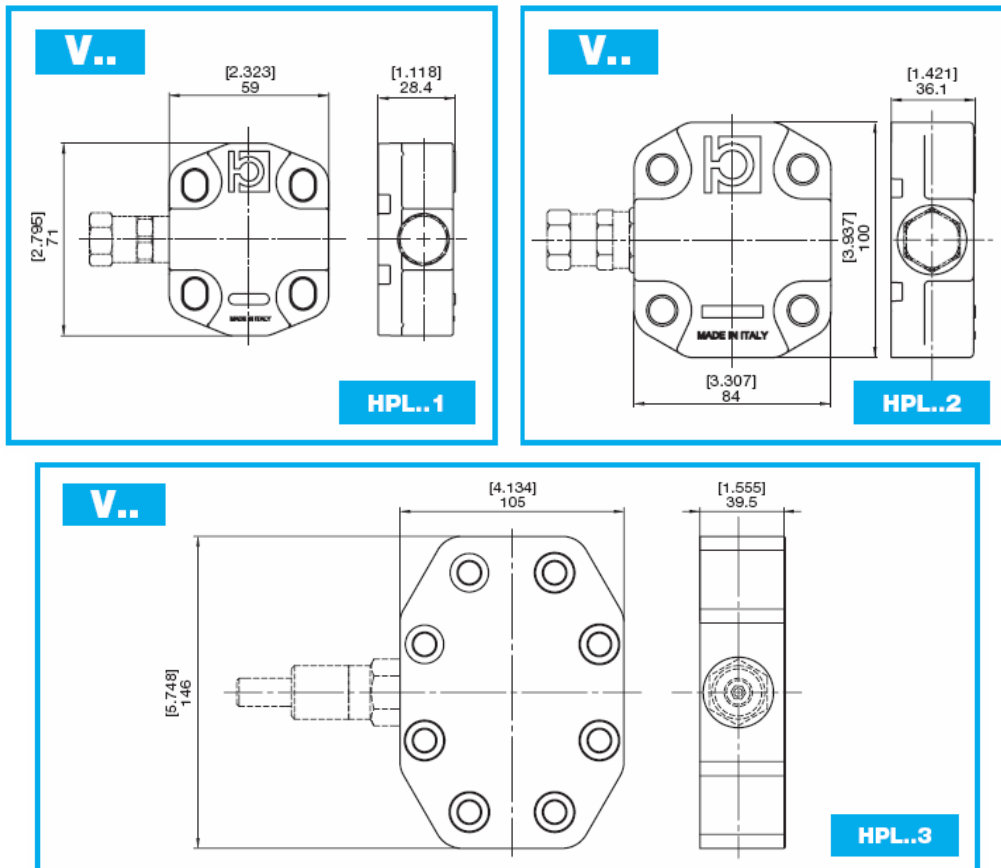


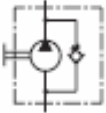
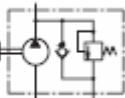
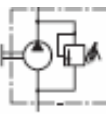
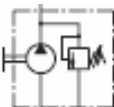
Шестерённые насосы и гидромотор HPL..1, HPL..2, HPL..3, объединённые с гидроаппаратами.

Чтобы объединить многие функции в одном узле гидропровода и ограничить гидравлическую схему установки это можно достигнуть, если иметь некоторые типы приоритетных клапанов (регуляторов расхода РЖ, клапанов давления, обратных клапанов), встроенных в корпуса насосов и гидромоторов.

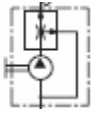
Для дальнейшей информации о ряде встроенных гидроаппаратов, изготовленных по заказу потребителя, обратитесь за консультацией в технический отдел или в отдел продаж.



Обозначения и гидравлические схемы встраиваемых клапанов:

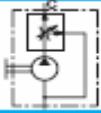
- | | | |
|-----------|---|---|
| VA |  | Подпиточный и предохранительный клапаны с внутренним дренажом |
| VC |  | Подпиточный и предохранительный клапаны с внешним дренажом |
| VD |  | Предохранительный клапан с внутренним дренажом |
| VE |  | Предохранительный клапан с внешним дренажом |

VF



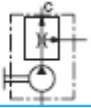
Двухпутевой приоритетный делитель постоянного потока.

VG



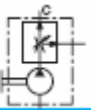
Двухпутевой регулируемый приоритетный делитель потока

VH



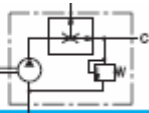
Трёхпутевой приоритетный делитель потока

VI



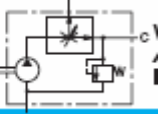
Трёхпутевой регулируемый приоритетный делитель потока

VJ



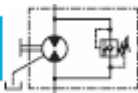
Трёхпутевой делитель постоянного потока с приоритетной разгрузкой потока

VK



Трёхпутевой регулируемый приоритетный делитель потока

VT



Предохранительный клапан с внутренним дренажным антикавитационным обратным клапаном.