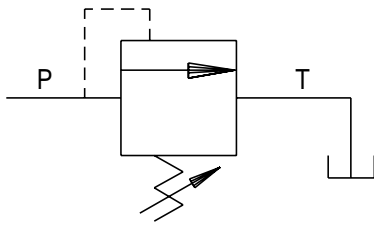
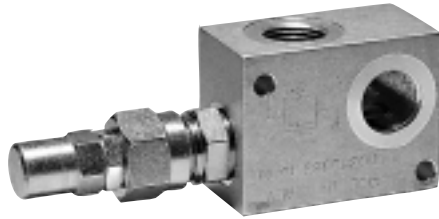


VALVOLA DI MAX PRESSIONE AD AZIONE DIRETTA

VMD 80

RELIEF VALVE – DIRECT ACTING TYPE



ESEMPIO D'ORDINAZIONE
Tipo VMD80 – Dimensione 04 – Filetto 11/16-12 SAE
- Molla 20-260 – Cappello
VMD80 04 S B 3

ORDERING CODE EXAMPLE
VMD80 Type – 03 Dimension – 1/2 NPT Port thread
- 20-260 Bar setting range – Handknob **VMD80 03 N B 2**

Applicazione

Sono utilizzate per limitare la pressione entro il valore desiderato e permettere lo scarico per quella in eccesso. La valvola è di tipo ad azione diretta.

Montaggio

Collegare il ramo in pressione con la bocca P e il ramo di scarico al serbatoio con la bocca T.

Funzionamento

Quando la pressione in P è superiore al carico della molla agente sull'otturatore il flusso in eccesso attraversa la valvola scaricando in T. Per aumentare la pressione avvitarlo il grano posteriore e viceversa per ridurla.

A richiesta

Corpo in acciaio zincato – Filetti metrici – Flangiatura – Piombatura della regolazione.

NOTE COSTRUTTIVE

Collettore in alluminio - Cartucce della serie VMDC - Nessun trafileamento - Assenza di vibrazioni.

Application

The relief valve provides overload protection in fast and accurate way. This valve is direct type.

Instruction

P port is connected with pressure flow and T port is connected with tank line.

Operation

When P pressure is bigger than spring setting the valve opens and excedent pressure flow goes towards T tank line. To adjust the pressure you must release the nut on the top of relief valve and screw down the leakproof to increase or screw out to decrease the pressure.

Optional

Steel body – Yellow zinc plated – Metric thread – Face mounting – Lockwire use.

FEATURES

Alluminium body - VMDC cartridge type - Any leakage - Vibrationless.

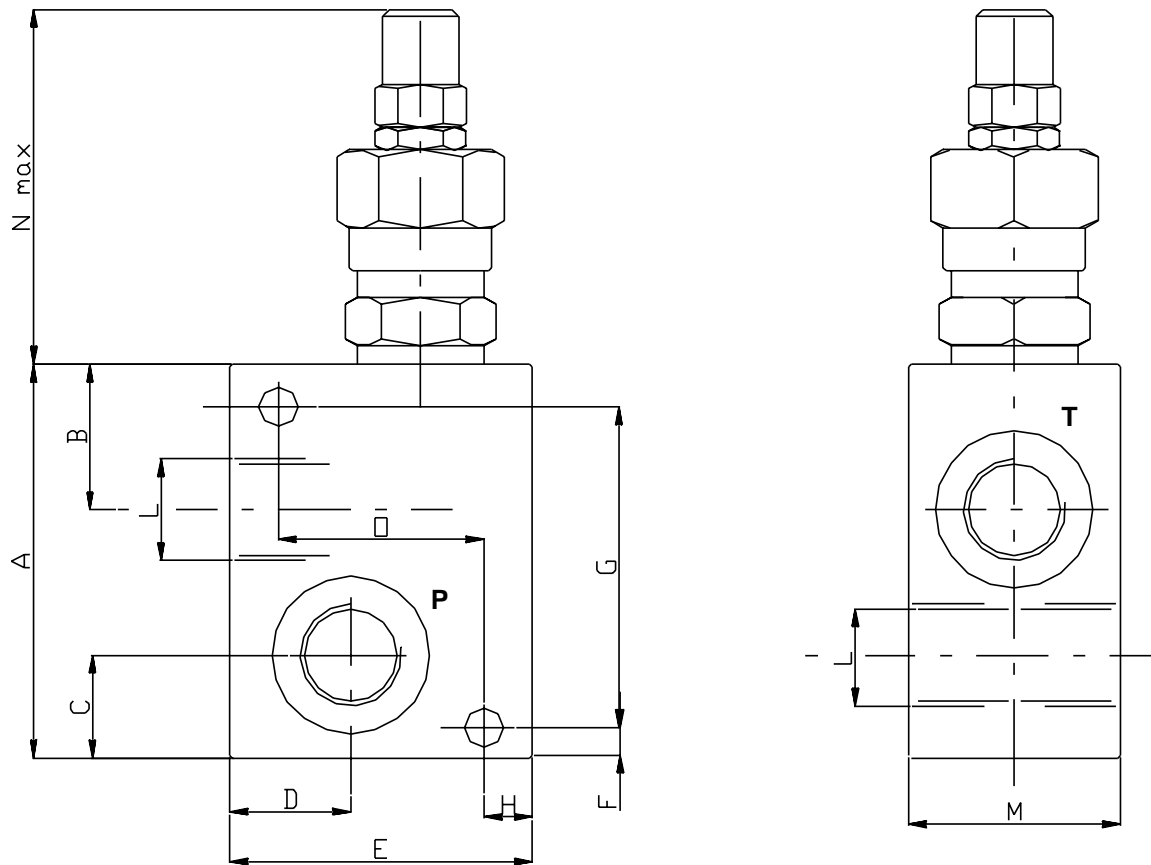
Codice d'ordinazione - Ordering code

| | | | | | | | | | |
|----------------------|-----|-----|----------|------------------------|-----|--------------------------|--------|------------------------------------|-------------------------|
| VMD80 | | | | | | | | | |
| Dimensione/Dimension | | | | Tipo Filetto/Port Type | | Molla (bar)/Spring (bar) | | Tipo Regolazione/Adjustment Option | |
| | GAS | NPT | SAE | | GAS | | | | |
| 03 | 1/2 | 1/2 | 7/8-14 | N | NPT | | | 1 | Grano/Socket screw |
| 04 | 3/4 | 3/4 | 11/16-12 | S | SAE | | 20-260 | 2 | Volantino/Handknob |
| | | | | | | | | 3 | Cappello/Protection Cup |

Caratteristiche - Rating

| | | | |
|----------------------------|-------|-----|-----|
| Dimensione/Dimension | | 03 | 04 |
| Portata max/Max Flow | l/min | 80 | 80 |
| Pressione max/Max Pressure | bar | 260 | 260 |

N.B.: per l'utilizzo di altri parametri vogliate consultarci
 Note: where measurements are critical request certified drawings



Dimensioni e pesi - External dimension and weight

| Dimensione/Dimension | A | B | C | D | E | F | G | H | L | L | L | M | N | O | Peso Weight kg |
|----------------------|----|------|----|------|----|---|----|---|-----|-----|----------|----|----|----|----------------|
| | | | | | | | | | GAS | NPT | SAE | | | | |
| 03 | 80 | 27.5 | 20 | 23.5 | 60 | 5 | 68 | 6 | 1/2 | 1/2 | 7/8-14 | 40 | 77 | 48 | 0.72 |
| 04 | 80 | 27.5 | 20 | 23.5 | 60 | 5 | 68 | 6 | 3/4 | 3/4 | 11/16-12 | 40 | 77 | 48 | 0.70 |