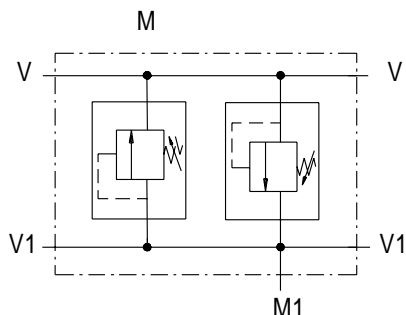


VALVOLA DI MAX PRESSIONE DOPPIA INCROCIATA
VMDI 80
 DUAL CROSS RELIEF VALVE - LINE TYPE

Scheda
D60/0
 Card



ESEMPIO D'ORDINAZIONE
 Tipo VMDI80 - Dimensione 04 - Filetto 11/16-12 SAE
 - Molla 20-260 - Cappello
VMDI80 04 S B 3

ORDERING CODE EXAMPLE
 VMDI80 Type - 03 Dimension - 1/2 GAS Port thread
 - 20-260 Bar Setting range - Protection cup
VMDI80 03 B 3

Applicazione

Vengono utilizzate per proteggere l'attuatore da un improvviso aumento di pressione, escludendo la necessità di una linea di scarico separata.

Montaggio

Collegare un attacco dell'attuatore e la sua alimentazione alle bocche V. Viceversa per le bocche V1.

Funzionamento

Mandando pressione alla bocca V si alimenta l'utilizzo ad esso collegato e la pressione in eccesso viene scaricata sulla bocca V1. Per regolare la pressione massima sulle bocche V agire sulla valvola V. La pressione della bocca V può essere visualizzata sostituendo il tappo M con un manometro. Viceversa si ottiene lo stesso funzionamento per le bocche V1.

A richiesta

Corpo in acciaio zincato - Filetti metrici - Flangiatura per motori idraulici - Schemi speciali - Piombatura.

NOTE COSTRUTTIVE

Collettore in alluminio - Cartucce della serie VMDC
 - Attacco manometro.

Application

They are used to protect the actuators from shock pressure caused by sudden stops thus eliminating the need for a separate tank line.

Instruction

Connect one actuator port and its pressure flow to V ports and the other actuator port with its pressure flow to V1 ports. If necessary, you can connect a gauge to M to test pressure on V line or to M1 to test pressure on V1 line.

Operation

When pressure is applied to V port, the flow passes through V line up to the actuator V port.

The exceeding pressure is released to the V1 line, and viceversa.

Optional

Steel body - Yellow zinc plated - Metric threads - Direct mounting type for hydraulic motors - Special hydraulic scheme - with lockwire.

FEATURES

Aluminium body - VMDC cartridge type - Gauge arranged.

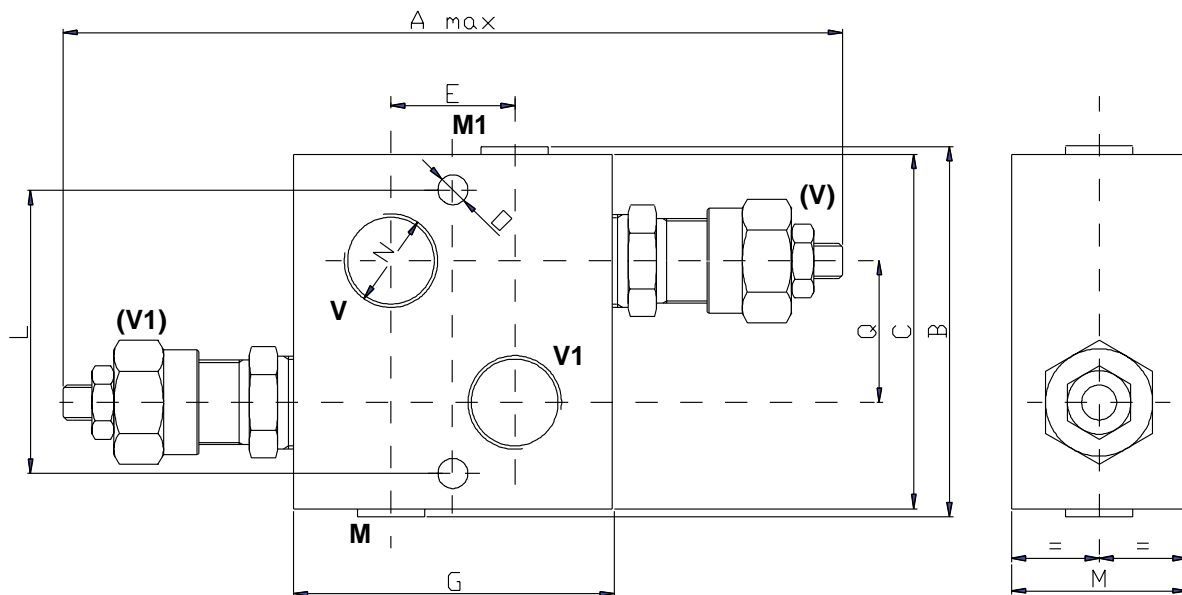
Codice d'ordinazione - Ordering code

VMDI80									
Dimensione/Dimension				Tipo Filetto/Port Type		Molla (bar)/Spring (bar)		Tipo Regolazione/Adjustment Option	
	GAS	NPT	SAE		GAS			1	Grano/Socket screw
03	1/2	1/2	7/8-14	N	NPT			2	Volantino/Handknob
04	3/4	3/4	11/16-12	S	SAE	A		3	Cappello/Protection Cup
						B	20-260		
						C			

Caratteristiche - Rating

Dimensione/Dimension		03	04
Portata max/Max Flow	l/min	80	80
Pressione max/Max Pressure	bar	260	260

N.B.: per l'utilizzo di altri parametri vogliate consultarci
 Note: where measurements are critical request certified drawings



Dimensioni e pesi - External dimension and weight

Dimensione/Dimension	A	B	C	E	G	L	M	N GAS	N NPT	N SAE	O	Q	Peso Weight kg
03	210	105	100	50	90	80	50	1/2	1/2	7/8-14	8.5	40	1.65
04	210	105	100	50	90	80	50	3/4	3/4	11/16-12	8.5	40	1.65