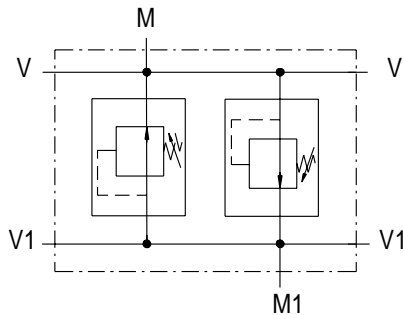


VALVOLA DI MAX PRESSIONE DOPPIA INCROCIATA

**VMDI 35**

DUAL CROSS RELIEF VALVE - LINE TYPE



ESEMPIO D'ORDINAZIONE

Tipo VMDI35 - Dimensione 03 - Filetto 1/2 GAS  
- Molla da 5-50 Bar - Grano di regolazione

**VMDI35 03 A 1**

ORDERING CODE EXAMPLE

VMDI35 Type - 03 Dimension - 1/2 NPT Port thread  
- 5-50 Bar Setting range - Socket screw

**VMDI35 03 N A 1**

**Codice d'ordinazione - Ordering code**

<b>VMDI35</b>					
Dimensione/Dimension			Tipo Filetto/Port Type		Molla (bar)/Spring (bar)
	GAS	NPT	SAE		GAS
<b>02</b>	3/8	3/8	3/4-16	<b>N</b>	NPT
<b>03</b>	1/2	1/2	7/8-14	<b>S</b>	SAE
					Tipo regolazione/Adjustment Option
					<b>1</b> Grano/Socket screw
					<b>2</b> Volantino/Handknob
					<b>3</b> Cappellotto/Protection Cup

Scheda  
**D40/0**  
Card

**Applicazione**

Sono realizzate con due valvole di massima pressione ad azione diretta e vengono utilizzate per scaricare la pressione di un utilizzo sulla bocca opposta e viceversa.

**Montaggio**

Collegare un attacco dell'attuatore e la sua alimentazione alle bocche V. Viceversa per le bocche V1.

**Funzionamento**

Mandando pressione alla bocca V si alimenta l'utilizzo ad esso collegato e la pressione in eccesso viene scaricata sulla bocca V1. Per regolare la pressione massima sulle bocche V agire sulla valvola V. La pressione delle bocche V può essere visualizzata sostituendo il tappo M con un manometro. Viceversa si ottiene lo stesso funzionamento per le bocche V1.

**A richiesta**

Corpo in acciaio zincato - Filetti metrici - Flangiatura per motori idraulici - Schemi speciali - Piombatura.

**NOTE COSTRUTTIVE**

Collettore in alluminio - Cartucce della serie VMDC  
- Attacco manometro.

**Application**

Are used to protect the actuators from shock pressure induced by sudden stops negating the need for separate tank line.

**Instruction**

Connect the pressure flow and one actuator port with V ports and connect the opposite pressure flow and actuator port with V1. If necessary you can connect gauge with M to test pressure into V lines or with M1 to test pressure into V1 lines.

**Operation**

When pressure flow crosses V port, it goes into actuator which is connected with other V port and its relief valve relieves the shock and overload pressure feed line to the other V1 line. You obtain the opposite situation in other line. To adjust the pressure you must release the nut on the top of relief valve and screw down to increase or screw out to decrease the pressure.

**Optional**

Steel body - Yellow zinc plated - Metric thread - Direct mounting type for hydraulic motors - Special hydraulic scheme - Lockwire use.

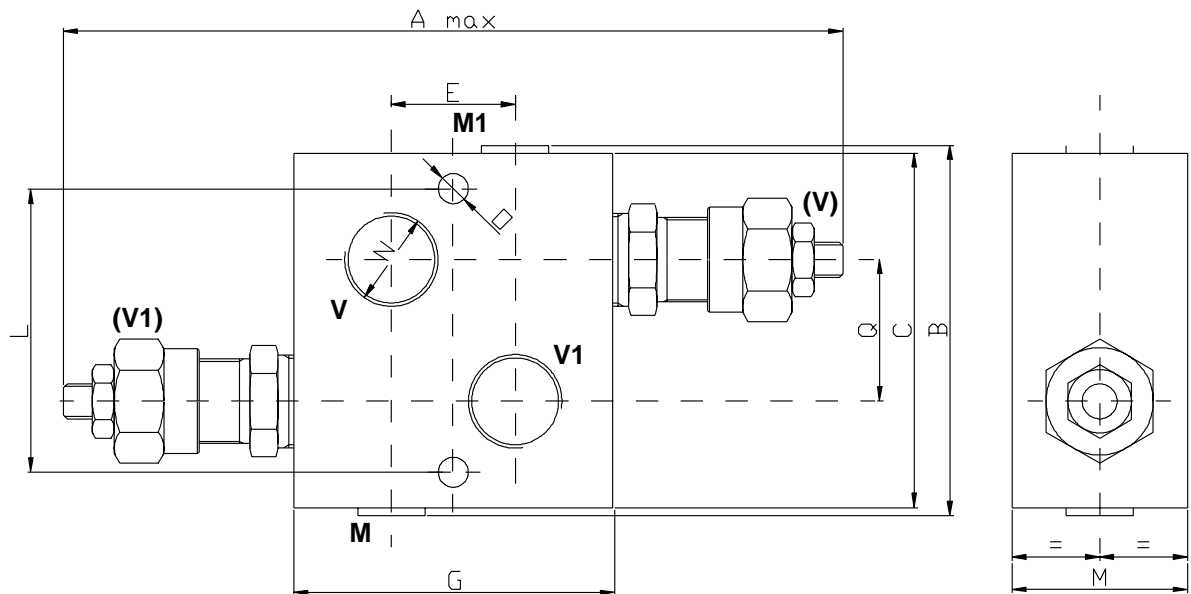
**FEATURES**

Alluminium body - VMDC cartridge type - Gauge arranged.

### Caratteristiche - Rating

Dimensione/Dimension		02	03
Portata max/Max Flow	l/min	35	35
Pressione max/Max Pressure	bar	350	350

N.B.: per l'utilizzo di altri parametri vogliate consultarci  
 Note: where measurements are critical request certified drawings



### Dimensioni e pesi - External dimension and weight

Dimensione/Dimension	A	C	E	G	L	M	N GAS	N NPT	N SAE	O	Q	Peso Weight kg
<b>02</b>	190	70	42	90	50	35	3/8	3/8	3/4-16	6.5	26	0.79
<b>03</b>	190	70	42	90	50	35	1/2	1/2	7/8-14	6.5	26	0.79