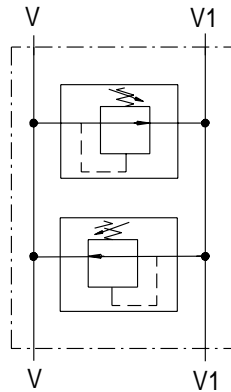
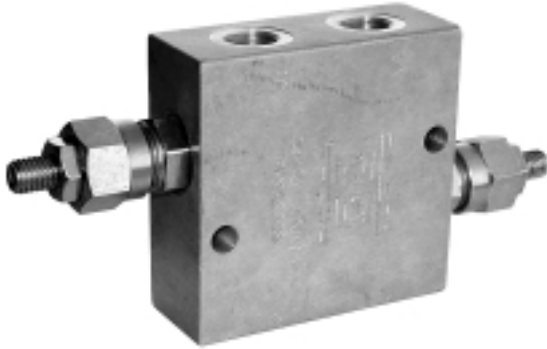


VALVOLA DI MAX PRESSIONE DOPPIA INCROCIATA
VBDC 35
DUAL CROSS RELIEF VALVE - LINE TYPE



ESEMPIO D'ORDINAZIONE

Tipo VBDC35 - Dimensione 03 - Filetto 1/2 GAS
- Molla da 5-50 Bar - Grano di regolazione

VBDC35 03 A 1

Tipo VBDC35 - Dimensione 03 - Filetto 7/8-14 SAE
- Molla 40-210 Bar - Cappellotto

VBDC35 03 S B 3

ORDERING CODE EXAMPLE

VBDC35 Type - 03 Dimension - 1/2 NPT Port thread
- 5-50 Bar Setting range - Socket screw

VBDC35 03 N A 1

VBDC35 Type - 03 Dimension - 1/2 GAS Port thread
- 5-50 Bar Setting range - Protection cup

VBDC35 03 A 3

Codice d'ordinazione - Ordering code

VBDC35					
Dimensione/Dimension			Tipo Filetto/Port Type		Molla (bar)/Spring (bar)
	GAS	NPT	SAE		
02	3/8	3/8	3/4-16	N	NPT
03	1/2	1/2	7/8-14	S	SAE
				A	5-50
				B	40-210
				C	100-350
			Tipo Regolazione/Adjustment Option		
			1	Grano/Socket screw	
			2	Volantino/Handknob	
			3	Cappellotto/Protection Cup	

Applicazione

Sono realizzate con due valvole di massima pressione ad azione diretta e vengono utilizzate per scaricare la pressione di un utilizzo sulla bocca opposta e viceversa.

Montaggio

Collegare un attacco dell'attuatore e la sua alimentazione alle bocche V. Viceversa per le bocche V1.

Funzionamento

Mandando pressione alla bocca V si alimenta l'utilizzo ad esso collegato e la pressione in eccesso viene scaricata sulla bocca V1. Per regolare la pressione massima sulle bocche V agire sulla valvola V. Viceversa si ottiene lo stesso funzionamento per le bocche V1.

A richiesta

Corpo in acciaio zincato - Filetti metrici - Schemi speciali - Piombatura.

NOTE COSTRUTTIVE

Collettore in alluminio - Cartucce della serie VMDC.

Application

Are used to protect the actuators from shock pressure induced by sudden stops negating the need for separate tank line.

Instruction

Connect one pressure flow and one actuator port with V ports and connect the opposite pressure flow and actuator port with V1.

Operation

When pressure flow crosses V port, it goes into actuator which is connected with other V port and its relief valve relieves the shock and overload pressure feed line to the other V1 line. You obtain the opposite situation in other line. To adjust the pressure you must release the nut on the top of relief valve and screw down to increase or screw out to decrease the pressure.

Optional

Steel body - Yellow zinc plated - Metric thread - Special hydraulic scheme - Lockwire use.

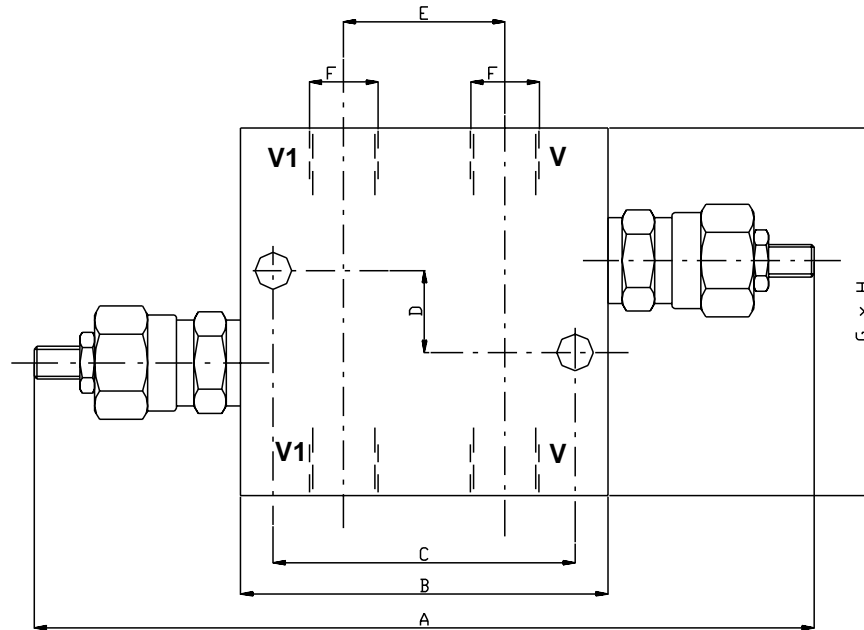
FEATURES

Alluminium body - VMDC cartridge type.

Caratteristiche - Rating

Dimensione/Dimension		02	03
Portata max/Max Flow	l/min	35	35
Pressione max/Max Pressure	bar	350	350

N.B.: per l'utilizzo di altri parametri vogliate consultarci
 Note: where measurements are critical request certified drawings



Dimensioni e pesi - External dimension and weight

Dimensione/Dimension	A	B	C	D	E	F			G	H	I	Peso Weight kg
						GAS	NPT	SAE				
02	218	90	74	20	40	3/8	3/8	3/4-16	90	35	9	0.8
03	218	90	74	20	40	1/2	1/2	7/8-14	90	35	9	0.8